

ELEMENTY KONSTRUKCYJNE DACHU
skala 1:100

NAZWA	ILOŚĆ	DREWNO
[.]	[szt]	[.]
K1	32	C24
K2	2	C24
ST	4	C24
T1	40	C24
T2	40	C24
T3	16	C24
W	2	C24

UWAGA :

- WSZYSTKIE WYMIARY SPRAWDZIĆ NA BUDOWIE
- ELEMENTY KONSTRUKCJI WYKONYWAĆ WEDŁUG RYSUNKÓW SZCZEGÓŁOWYCH.
- RYSUNEK ROZPATRYWAĆ ZGODNIE Z OPISEM TECHNICZNYM Z PROJEKTEM ARCHITEKTONICZNYM ORAZ PROJEKTAMI BRANŻOWYMI
- STOSOWAĆ DREWNO SUSZONE, ZAIMPREGNOWANE ŚRODKIEM FOBOS M4
- DREWNO ZABEZPIECZYĆ DO B-s2, d0 ODPORNOŚCI NA OGIEŃ
- DREWNO C24
- ELEMENTY KONSTRUKCJI ŁĄCZYĆ ZA POŚREDNICTWEM PŁYTEK KOLCZATYCH
- KONSTRUKCJE WYKONAĆ ZGODNIE Z WYTYCZNYMI WYBRANEGO DASTĘWCĘ KONSTRUKCJI DREWNIANEJ
- WSZYSTKIE WYMIARY PODANO W CENTYMETRACH.

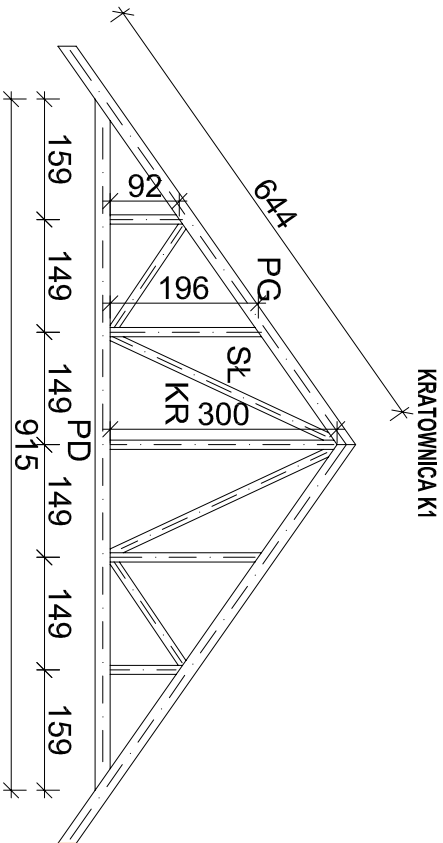
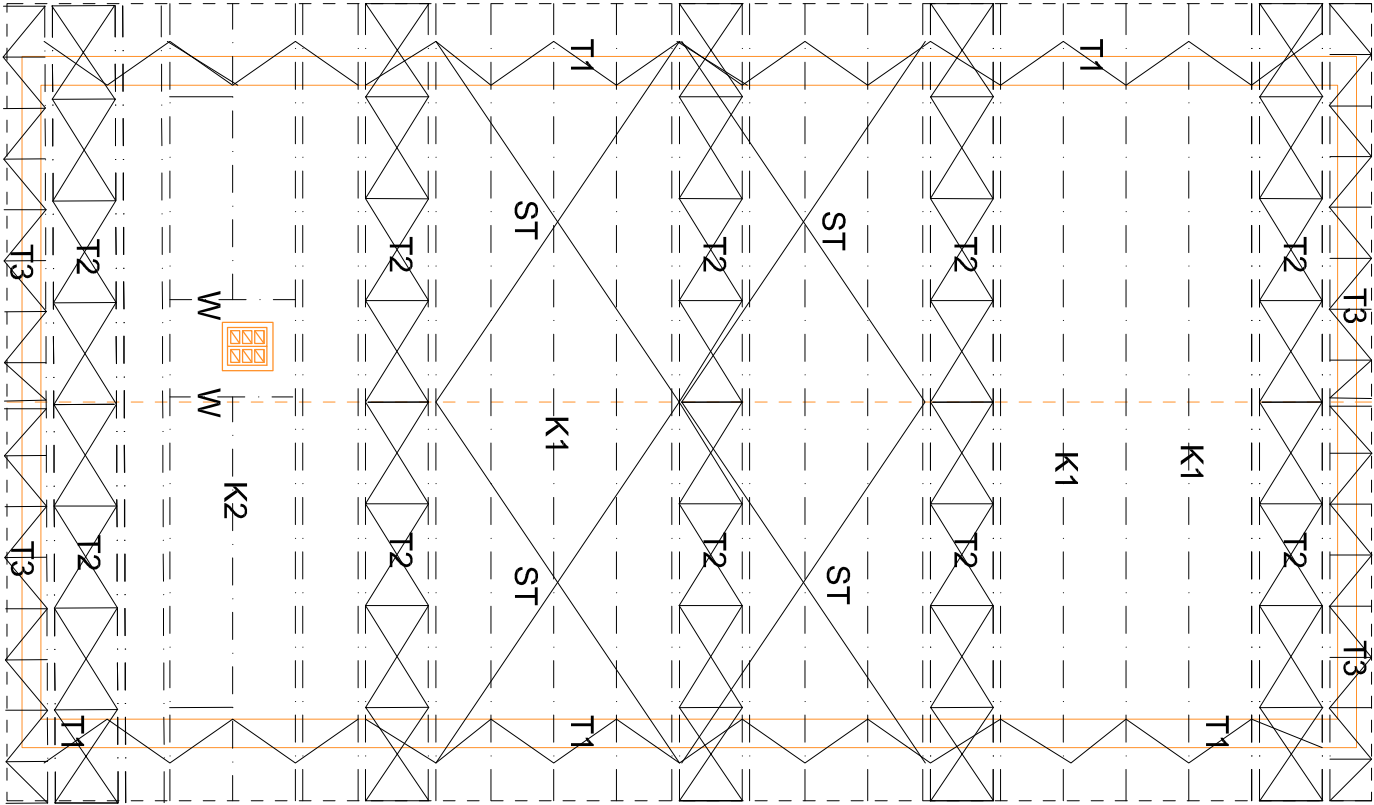
UWAGA!

WSZYSTKIE WYMIARY SPRAWDZIĆ NA BUDOWIE

Roboty budowlano – instalacyjne należy prowadzić z równoległą koordynacją międzybranżową. Przed przystąpieniem do robót wykonawca powinien zapoznać się z całością dokumentacji branżowej

W sprawach nieokreślonych dokumentacją obowiązują:

- warunki techniczne wykonania i odbioru robót budowlano – montażowych
- normy Polskiego Komitetu Normalizacyjnego
- instrukcje, wytyczne, świadectwa dopuszczenia, atesty Instytutu Techniki Budowlanej
- warunki techniczne producentów i dostawców materiałów budowlano – instalacyjnych



NAZWA	ILOŚĆ	PRZEKROJ
[.]	[szt]	[.]
PG	2	70x200
PD	1	70x200
KR	4	70x160
St	5	70x120

Biurowie projektowe:			
WIENTO projekt		Wiento - Projekty 94-303 Łódź, ul. Konstantynowska 30/32B, lok. 9 tel. 883-675-063	
Obiekt:			
PRZEBUDOWA I NADBUDOWA WRAZ Z TERMOMODERNIZACJĄ BUDYNKU ŚWIETLICY WIEJSKIEJ W POCWIARDOWCE			
Adres budowy:		jeden, ewid. 102102_2 BRZEZINY, obr. 0020 POCWIARDÓWKA, dz. ewid. nr 432/1	
	Imię i nazwisko	data	nr upr.
Projektant	mgr inż. Marek Trębarski	wrzesień 2024r.	spec. budowlano-arch. LOD-KT53/PROCK06
Sprawdził	mgr inż. Paweł Telus		spec. budowlano-arch. bez opł. LOD-KT53/PROCK22
ELEMENTY KONSTRUKCYJNE DACHU		skala 1 : 100	nr rys. K-03